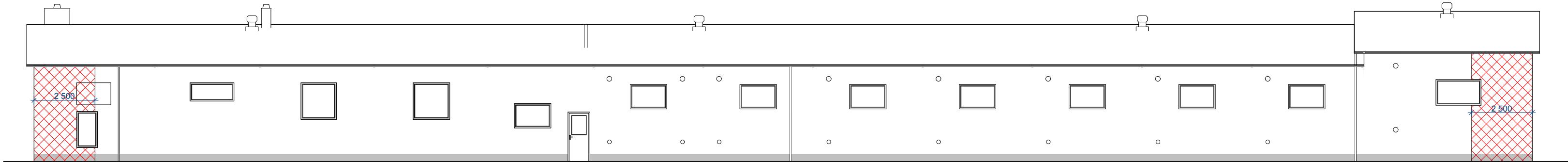
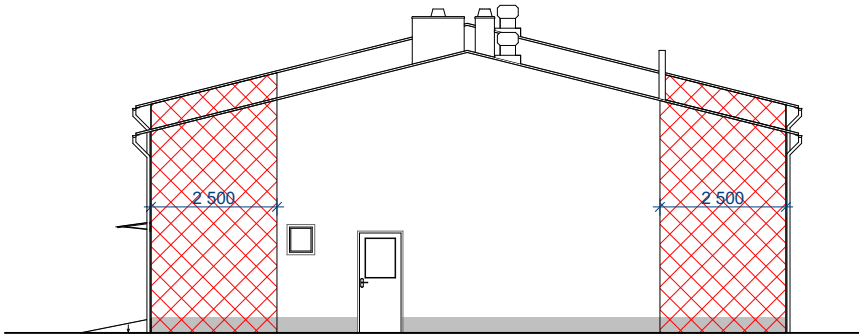


KOTVENÍ TEPELNÉHO IZOLANTU 1:150

VÝCHODNÍ POHLED

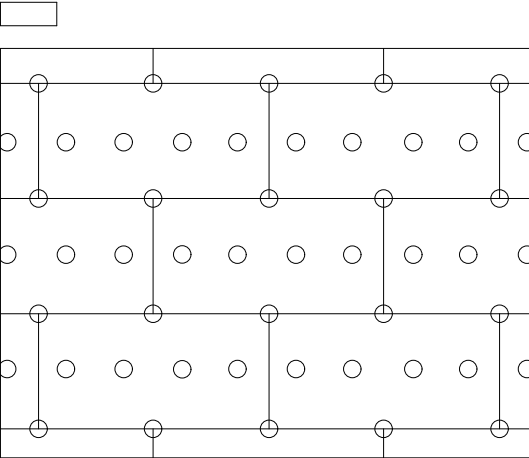


JIŽNÍ POHLED

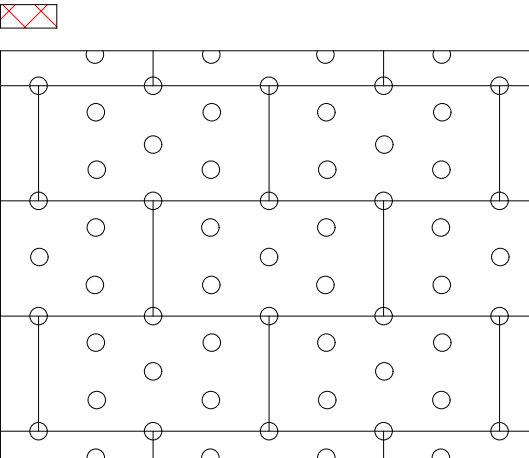


LEGENDA KOTVENÍ

ZÁKLADNÍ SCHÉMA, PLOCHA 12 ks/m²



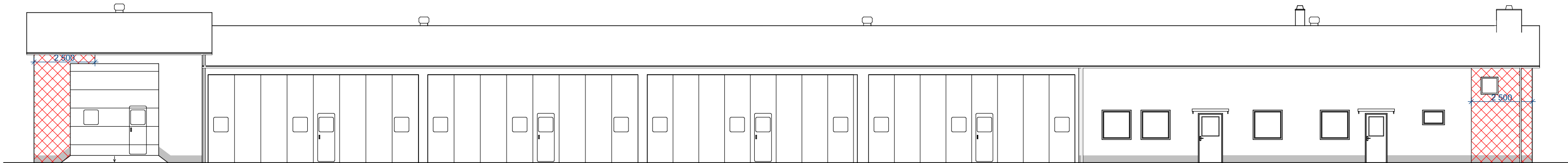
OKRAJOVÁ OBLAST, PLOCHA 14 ks/m²



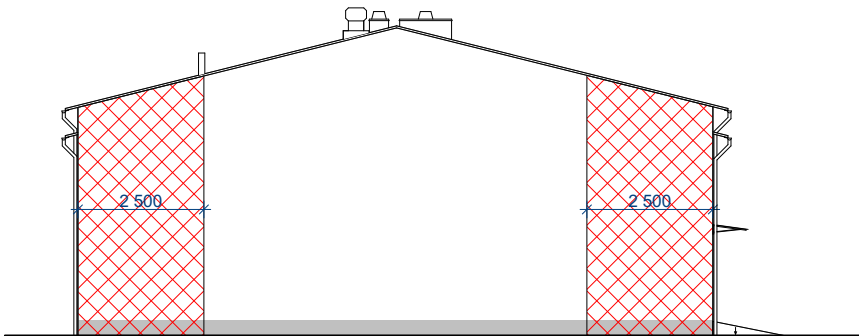
POZNÁMKA:

- TEPELNÝ IZOLANT BUDE KOTVEN ZAPUŠTĚNÝMI HMOŽDINKAMI, KTERÉ BUDOU PŘEKRYTY ZÁTKOU ZE STEJNÉHO MATERIÁLU JAKO TEPELNÝ IZOLANT
- HMOŽDINKY BUDOU MÍT BODOVÝ ČINITEL PROSTUPU TEPLA max. 0,001 W/K NEBO MENŠÍ
- DODAVATEL KONTAKTNÍHO ZATEPLOVACÍHO SYSTÉMU STANOVÍ PŘESNÝ POČET HMOŽDINEK A ZHOTOVÍ PROVÁDĚCÍ DOKUMENTACI

ZÁPADNÍ POHLED



SEVERNÍ POHLED



- PROJEKTOVÁ DOKUMENTACE JE NAVRŽENA DLE DOSTUPNÝCH MOŽNÝCH INFORMACÍ A INFORMACÍ SDĚLENÝCH INVESTOREM, PŘI STAVEBNÍCH PRÁCECH MOHOU BÝT ZJIŠTĚNY TAKOVÉ SKUTEČNOSTI, KTERÉ MOHOU OVLIVNIT PŘEDPOKLAD A ROZSAH PRÁČÍ, V TĚCHTO PŘÍPÁDECH BUDE PROJEKTANT V PŘEDSTÍHU UPOZORNĚN A ÚPRAVA BUDE ŘEŠENA V RÁMCI ZMĚNOVÉHO ŘÍZENÍ
- NEDÍLNOU SOUČÁSTÍ PROJEKTOVÉ DOKUMENTACE JSOU ČÁSTI ZÚČASTNĚNÝCH PROFESÍ, VÝSTUPY TĚCHTO PROFESÍ OBSAŽENÉ V ARCHITEKTONICKO STAVEBNÍM ŘEŠENÍ JSOU POUZE ORIENTAČNÍHO CHARAKTERU, K PODROBNĚMU ŘEŠENÍ DÍLČÍCH SOUČÁSTÍ STAVBY SLOUŽÍ TYTO SAMOSTATNĚ ČÁSTI PROJEKTOVÉ DOKUMENTACE A TO ZEJMÉNA POŽÁRNĚ BEZPEČNOSTNÍ ŘEŠENÍ STAVBY

±0,000 = STÁVAJÍCÍ ÚROVEŇ PODLAHY V 1.NP

Hlavní inženýr projektu :	Ing. Radek Myšák	
Zodpovědný projektant :	Ing. Radek Myšák	
Projektant :	Jan Jindra	
Kraj :	Královéhradecký	M.Ú. : Jičín
Stavebník :	Údržba silnic královéhradeckého kraje, a.s. IČO: 27502988 Kutnohorská 59, 500 04 Hradec Králové	
Stavba :	Rekonstrukce objektu garáží v areálu ÚS KHK, a.s. v Jičíně Jičín [572659], p. č. st. 2179	
STAVEBNĚ-KONSTRUKČNÍ ŘEŠENÍ		Číslo paré :
Název výkresu :	KOTVENÍ TEPELNÉHO IZOLANTU	Číslo výkresu :
		D.1.2.c

IRBOS s.r.o.
Čestice 115
Kostelec nad Čertoví
517 41
www.irbos.cz

IRBOS

Autorizace:

Číslo zakázky :	18/02/0486
Stupeň PD :	DSP + DPS
Datum :	4/2018
Měřítko :	1:150
Formát :	xA4